

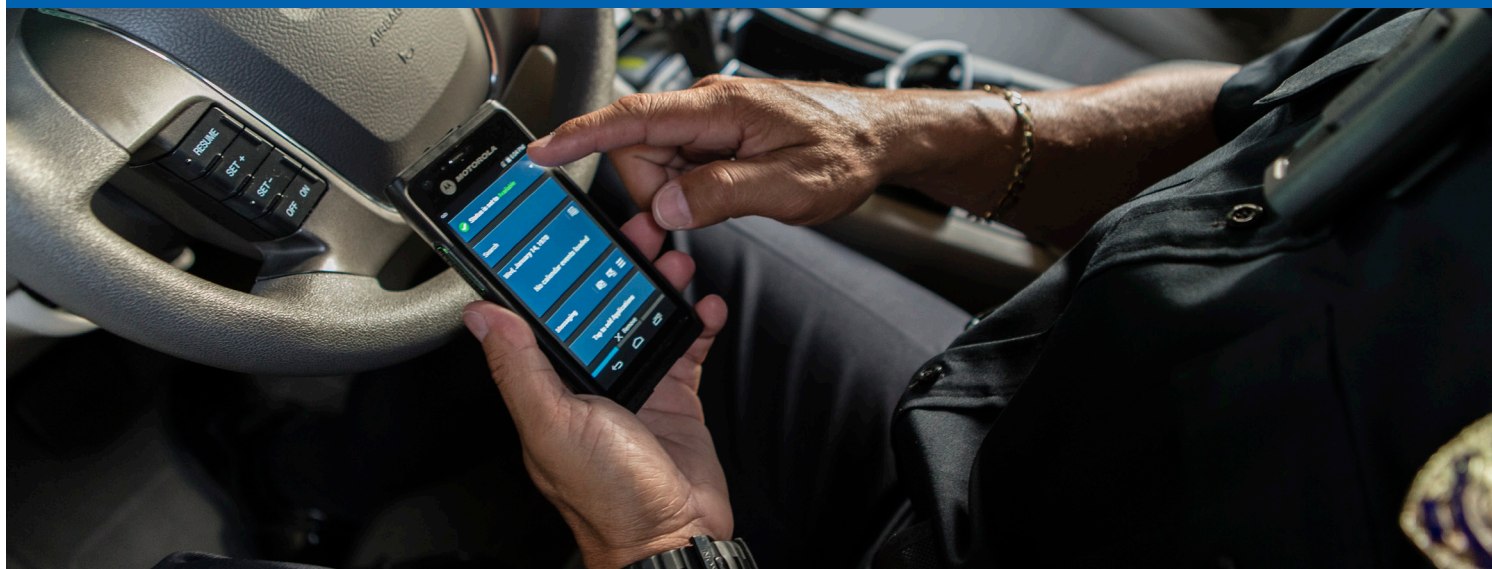


A EXPERIÊNCIA DE SEGURANÇA PÚBLICA A INFORMAÇÃO ADEQUADA. A PESSOA INDICADA. O MOMENTO CERTO.

Os dados de alta velocidade estão impulsionando o cenário das comunicações em todo mundo e todos os dias enchem seus policiais de linha de frente com quantidades de dados e aplicativos. Você deve contar com tecnologia que se adapte às suas necessidades, tarefas e diferentes ambientes para ficar certo de que os usuários não se sintam sobrecarregados, que a segurança não seja comprometida e que eles possam aproveitar ao máximo os benefícios oferecidos pela LTE. Projetamos um ecossistema de software que facilitará o acesso às informações necessárias nos momentos mais importantes. O Public Safety Experience (PSX) da Motorola Solutions otimiza os dispositivos que operam com Android, tornando-os mais adequados para uso na linha de frente da segurança pública. Esta interface adaptativa, combinada com serviços internos potentes, automaticamente reflete a atividade do usuário para apresentar, de maneira inteligente, a informação adequada no momento certo.

UMA INTERFACE DE USUÁRIO PROJETADA PARA VOCÊ

A interface de usuário PSX é uma interface configurável e adaptativa, capaz de reconhecer o contexto. Cria uma experiência de usuário unificada entre dispositivos e entre diferentes órgãos, gerando mais oportunidades para colaborar e compartilhar informações. Trata-se de uma interface intuitiva que coloca a segurança acima de tudo, adaptando-se aos usuários, às tarefas e aos ambientes e concentrando-se somente no que é necessário. A interface de usuário PSX coleta e prioriza informações críticas, de modo que você visualize apenas as informações relevantes com base em seu estado e atividade. As informações são apresentadas de maneira clara e concisa, melhorando a eficiência e eliminando toda possibilidade de erro.



NO RECINTO

Permaneça conectado no escritório com todas as informações necessárias na palma de sua mão, como seu calendário e e-mail. A interface de usuário PSX melhora a produtividade e a eficiência, mesmo quando não estiver em campo.

NO PATRULHAMENTO

Seu dispositivo compartilha sua localização e disponibilidade com sua equipe, para que se saiba quem alertar se alguém precisar de apoio. Qualquer ameaça potencial e os recursos disponíveis que estão próximos serão destacados para reconhecimento máximo.

DESPACHO

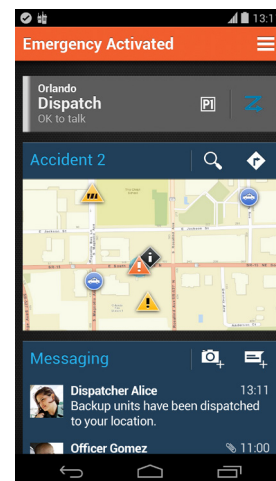
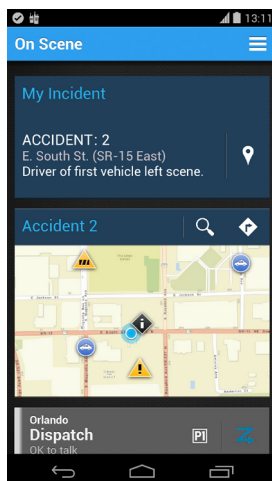
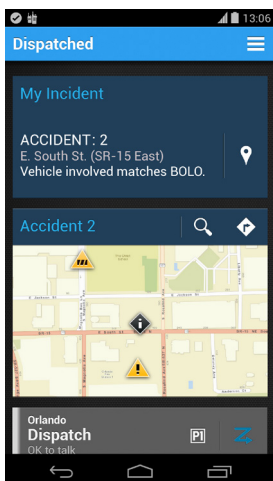
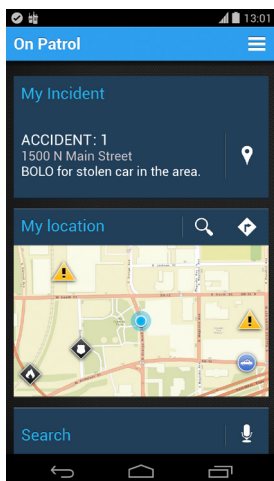
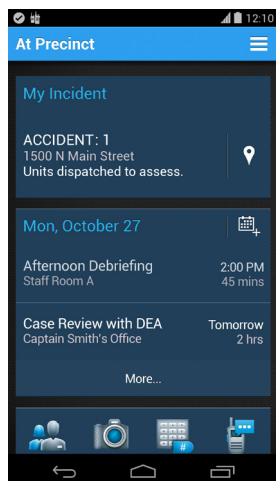
Você recebe dados importantes do incidente, inclusive localização, suspeitos e veículos envolvidos. Também recebe instruções precisas de como chegar ao local do incidente e indicações com atualizações críticas permanentes enquanto segue para o local do incidente.

NO LOCAL DO FATO

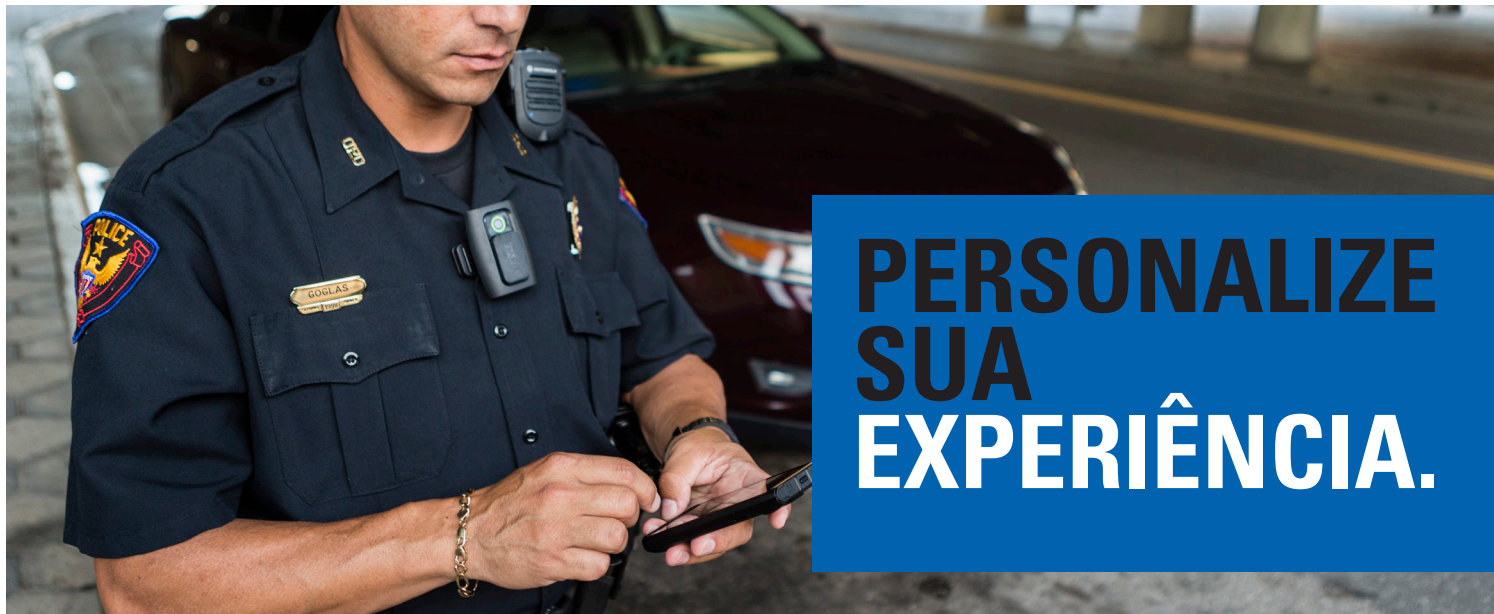
Os procedimentos de fluxo de trabalho personalizados acompanham a sequência em sua tela, para você saber exatamente o que deve ser feito. Automaticamente são mostrados dados tais como data, hora e localização, o que agiliza o processo e garante a precisão.

EMERGÊNCIA

Seu estado de emergência designa prioridade máxima. Você pode ver quem está respondendo à sua emergência no tempo real, de onde vem e em quanto tempo chegarão ao local, o que permitirá tomar decisões acertadas enquanto espera.



ESTENDENDO O ALCANCE DA INTELIGÊNCIA COM
A INTERFACE DE USUÁRIO DE ÚLTIMA GERAÇÃO



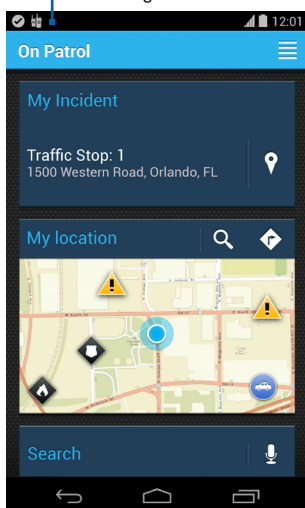
**PERSONALIZE
SUA
EXPERIÊNCIA.**

PSX SOB MEDIDA PARA SUAS NECESSIDADES OPERACIONAIS

A ferramenta de software PSX Activity Builder permite personalizar a experiência de usuário para seu órgão. Programe sua interface de usuário PSX levando em conta os processos de fluxo de trabalho de seu órgão. Crie um painel de início que sempre apresente de maneira inteligente informações prioritárias com base no contexto do usuário. Agregue cada um dos Objetos de Informações que quiser ver disponível na tela, dependendo do estado do usuário. Os Objetos de Informações são widgets de segurança pública que se adaptam às tarefas alternativas e ao ambiente do usuário. Escolha os aplicativos que aparecem no painel de atividades enquanto se desloca no modo automático durante os eventos monitorados. Proporcione acessos diretos para os aplicativos mais acessados no painel sobreposto que possam ser usados de qualquer tela. Crie a experiência para a apresentação do conteúdo necessário... nem mais, nem menos.

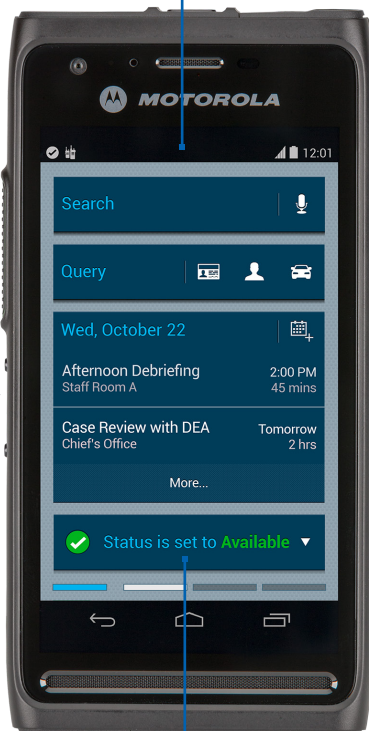
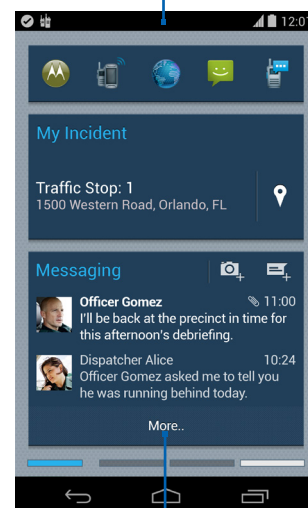
PAINEL DE ATIVIDADES

O conteúdo varia conforme a atividade monitorada, como a detenção de veículos ou uma emergência



PAINÉIS DE INÍCIO

Constantes e personalizados, baseados nos papéis/status de usuário



OBJETOS DE INFORMAÇÕES

Widgets de segurança pública melhorados que permitem ao usuário fazer mais sem sair de sua tela de início

PAINEL SOBREPOSTO PSX

Se você está no meio de uma emergência ou em uma chamada de rotina, sempre é preciso contar com acesso rápido e integral a recursos centrais da Public Safety Experience. O painel sobreposto permite acessar aplicativos centrais, recursos PTT e outros aplicativos Android a partir de qualquer tela. O painel sobreposto aparece na parte inferior da tela e conta com espaço vazio suficiente para sair e voltar à tela de início de maneira rápida e fácil. O painel sobreposto também contém um acesso direto para a rede de aplicativos Android a fim de garantir o acesso simplificado a qualquer outro aplicativo não programado no painel sobreposto. Personalizável com base em sua rotina e em suas preferências, ele proporciona exatamente o que é necessário, quando for necessário. Independente da necessidade de comunicação rápida ou da mudança de seu status em apenas alguns segundos, o painel sobreposto PSX permite fazer isso sem problemas.



PAINEL SOBREPOSTO

ESPAÇO NEGATIVO PARA FECHAMENTO SIMPLIFICADO

Espaço negativo suficiente para sair e voltar rapidamente para a tela de início ou para seu aplicativo anterior

VISUALIZAÇÃO DE GRUPOS DE CONVERSAÇÃO PTT

Visualização concisa de sua zona e grupo de conversação para você ficar certo de que está sendo ouvido pelas pessoas corretas

PTT FAVORITOS

Acesso rápido a sus grupos de conversación favoritos, lo que le permite conectarse a ellos más rápidamente

AÇÕES RÁPIDAS

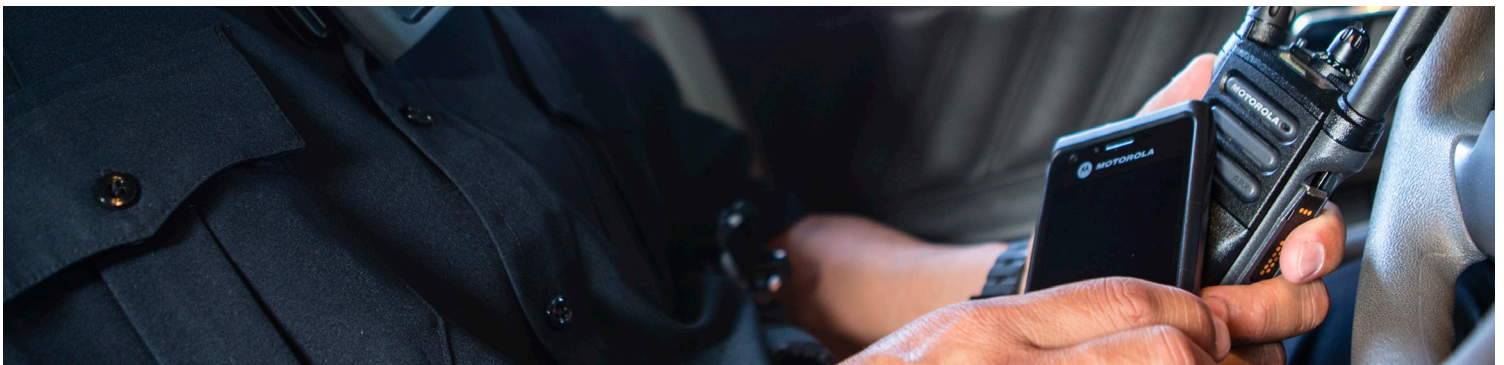
Ative o modo "Emergência" ou "Encoberto" na hora usando o painel sobreposto e simplesmente apertando um botão

APLICATIVOS BÁSICOS

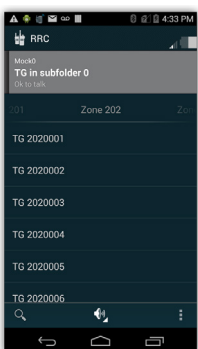
Acesso direto a seus aplicativos mais usados sem precisar retornar à tela de início

ACESSO À APP GRID ANDROID

Se precisar de algum aplicativo não disponível com um Objeto de Informação, você pode acessar o aplicativo a partir daqui



SERVIÇOS DE RÁDIO



Os Serviços de Rádio (Radio Services) permitem monitorar e controlar informações de seu rádio APX P25, como intensidade de sinal, duração de bateria, zona, canal e volume, de modo tal que nem sequer é preciso tirar seu rádio da capa. Ideal para monitoramento e operações encobertas, Radio Services é uma interface de usuário avançada para rádios APX à qual se pode acessar a partir de seu dispositivo LTE. Simplifica a navegação APX por emparelhamento de toque com um rádio APX via funcionalidade Bluetooth® de missão crítica segura.

Para garantir um excelente nível de segurança com qualquer dos dispositivos, também pode iniciar uma emergência do painel sobreposto PSX. Se o rádio APX é emparelhado com o dispositivo de mão LTE de missão crítica LEX L10, a emergência será enviada através do sistema de rádio e o LEX L10 enviará ao despacho uma mensagem de texto pré-determinada com a localização GPS. Mesmo se o rádio APX não estiver emparelhado, o LEX L10 enviará essa mesma mensagem de texto pré-determinada e chamará um número de emergência também pré-determinado, como chamada de emergência.

PARA MAIS INFORMAÇÕES, VISITE: www.motorolasolutions.com/br/segurancapublica

MOTOROLA, MOTO, MOTOROLA SOLUTIONS e o logotipo do M estilizado são marcas comerciais ou marcas comerciais registradas da Motorola Trademark Holdings, LLC e são utilizadas sob licença. Todas outras marcas comerciais pertencem a seus respectivos proprietários. ©2015 Motorola, Inc. Todos os direitos reservados.

GC-36-1000
2015/06

